

00**ORGANE DE BASE MOTEUR**

ENGINE BASIC COMPONENT

GRUNDORGAN MOTOR

44**ORGANE ADMISSION D'AIR**

AIR INTAKE COMPONENT

ORGAN LUFTEINLASS

205**M 62 S C.S.A. "BIG-JOB"**

M 62 S "BIG-JOB" SEMI-FORWARD CAB

M 62 S "BIG-JOB" KURZHAUBER

00**44****205**N° EDITION
CATALOGUEN° DE
PLANCHE

1

2

3

4

5

Filtre à air, collecteurs d'air. 00 01
Air cleaner and air inlet manifolds
Luftfilter und Luftansaugleitungen

Compresseur d'air 00 02
Compressor
Kompressor

VALIDITE DU
TYPE D'ORGANECOMPONENT
APPLICABILITYGULTIGKEIT
DES
ORGANTYPES

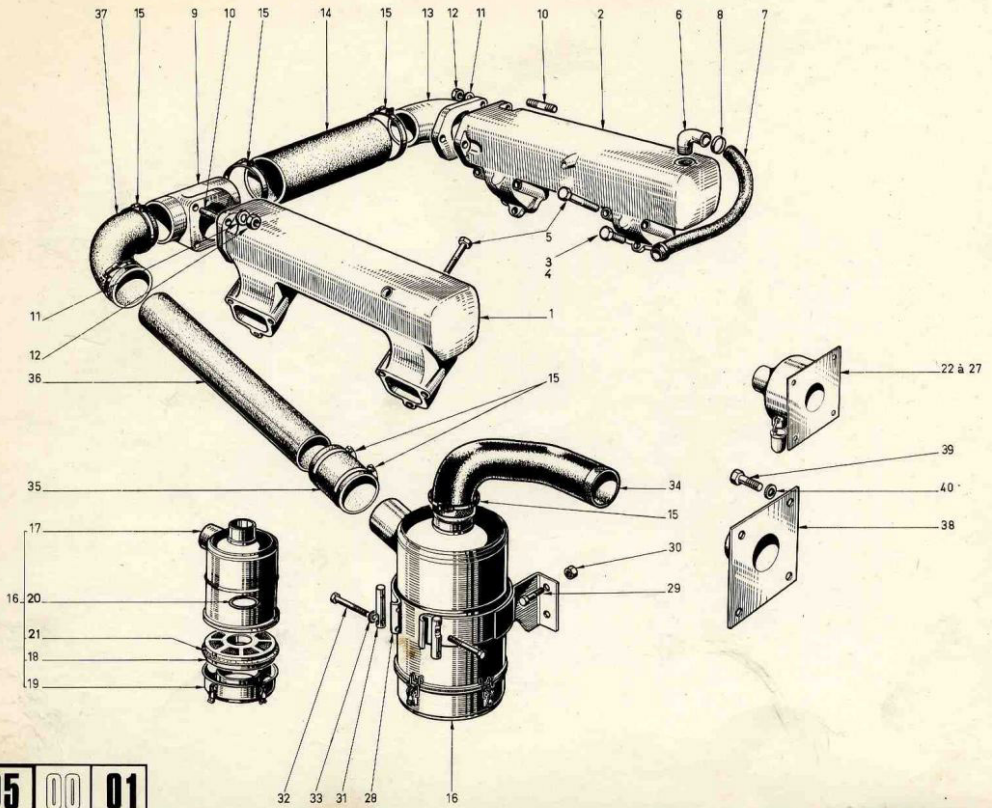
MOTEUR N° : 6.619
 ENGINE N° : 6.619
 MOTOR Nr : 6.619

1	ORGANE DE BASE	BASIC COMPONENT	GRUND-ORGAN
2	ORGANE	COMPONENT	ORGAN
3	TYPE D'ORGANE	COMPONENT TYPE	ORGANTYP
4	N° EDITION	CATAL. EDITION NUMBER	NUMMER DER AUSGABE
5	N° PLANCHE	PLATE NUMBER	BILD Nr.
6	REPÈRE	MARKING	KENNZIFFER

7	N° PIÈCE	PART N°	TEIL Nr.
8	DÉSIGNATION	DESIGNATION	BESCHRIFTUNG
9	QUANTITÉ	QUANTITY	MENGE
10	CODE OBSERVATIONS	CODE OF OBSERV.	ANMERKUNGEN KODE
11	DÉTAILS OBSERVATIONS	DETAILS OF OBSERV.	ANMERKUNGEN BEDEUT.

camions
UNIC
FIAT

Edition : 1/10/72
Ausgabe :Référence : 655.705
Kennzahl :



00	44	205	00	01
1	2	3	4	5

camions
UNIC
FIAT

DÉSIGNATION PLANCHE : SE RÉFÉRER AUX PAGES "SOMMAIRE"
 PLATE DESIGNATION : REFER TO FLYLEAF
 BILDBESCHRIFTUNG : SIEHE VORSATZBLÄTTER

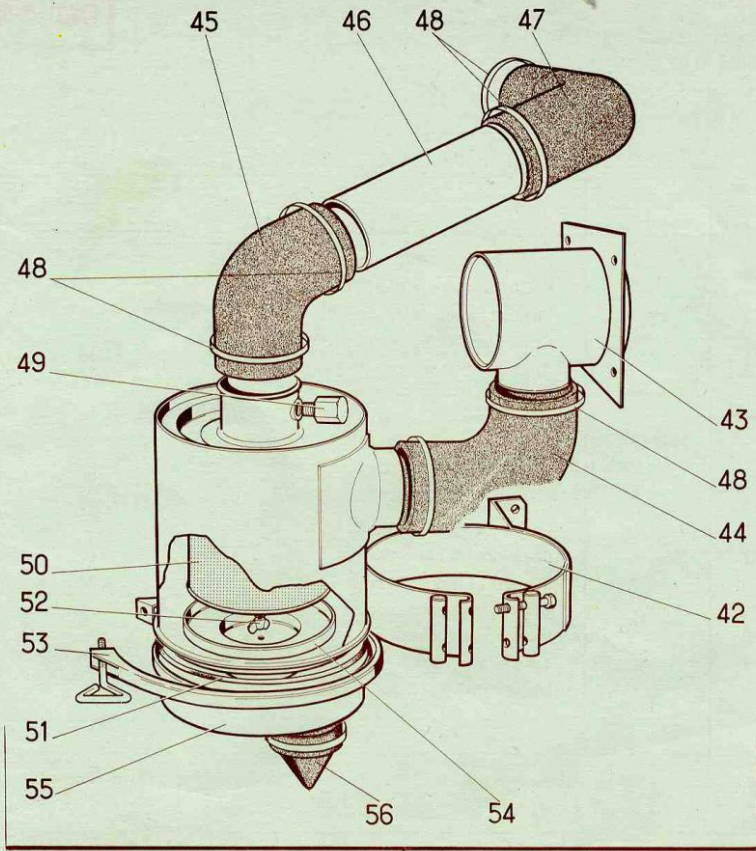
00	44	205	00	01
1	2	3	4	5

6	7	8	9	10
1	61657692	COLLECTEUR D	1	
2	61657721	COLLECTEUR G	1	
3	61520055	VIS	8	
4	61803169	VIS	2	
5	61802650	VIS	4	
6	61250784	COUDE	1	
7	61224225	DURITE	1	
8	61830548	COLLIER	2	
9	61225905	COUDE	1	
10	61520053	GOUCON	6	
11	61230425	RONDELLE	6	
12	61801011	ECROU	6	
13	61225906	COUDE	1	
14	61225909	DURITE	1	
15	61095358	COLLIER	3	
16	61671102	FILTRE A AIR	1	
17	61652678	CORPS	1	
18	61653453	ELEMENT FILTRA	1	
19	61653454	CUVE	1	
20	61652713	JOINT	1	
21	61652681	JOINT	1	
22	61255687	PREFIL MAHN	1	
23	61223564	CORPS	1	
24	61223565	CUVE	1	
25	61661315	PREFIL LAUTRET	1	

6	7	8	9	10
26	61229470	CORPS	1	
27	61224737	CUVE	1	
28	61298136	SUPPORT	1	
29	61803190	VIS	2	
30	61801355	ECROU	2	
31	61221623	BARILLET	2	
32	61404639	VIS	2	
33	61815225	RONDELLE	2	
34	61221624	DURITE	1	
35	61226693	DURITE	1	
36	61230001	TUBE	1	
37	61230000	DURITE	1	
38	61271490	PLATINE	1	
39	61400122	VIS	4	
40	61400957	RONDELLE	4	

10	11
----	----

10	11
----	----



41

00 44 205 00 01

00 44 205 00 01

PLANCHE - PLATE - BLATT

N° modification Change N° Änderungsnr. **487** 1/2

Application - Application - Anwendung

A partir de Mars 1974 - From March 1974 - Ab März 1974
 Véhicules "Chantiers" avec moteur M 62 S
 "Chantier" vehicles with M 62 S engine
 Fahrzeug "chantier" mit motor M 62 S
 Châssis : 27x66 - N° 285 103

Rep. Mark. Kennzr.	Ancien montage Previous fitting Alte Montage	Pièces supprimées Parts cancelled Entfallende Teile	Nouveau montage New fitting Neue Montage	Désignation Designation Bezeichnung	Quant. Quant. Menge	Code* Code* Code*	Observations Observations Bemerkungen
16		671 102		Filtre à air - Air filter - Luftfilter	1		
17		652 678		Corps - Body - Gehäuse	1		
18		653 453		Elément - Element - Element	1		
19		653 454		Cuve - Vat - Kufe	1		
20		652 713		Joint - Seal - Dichtung	1		
21		652 681		Joint - Seal - Dichtung	1		
22		299 687		Préfiltre "Mahn" - "Mahn" pre-filter - Vorfilter "Mahn"	1		
23		223 564		Corps - Body - Gehäuse	1		
24		223 565		Cuve - Vat - Kufe	1		
25		661 315		Préfiltre "Lautrette" - "Lautrette" pre-filter - Vorfilter "Lautrette"	1		
26		229 470		Corps - Body - Gehäuse	1		
27		224 737		Cuve - Vat - Kufe	1		
28		298 136		Support - Bracket - Traeger	1		
34		221 624		Durite - Hose - Schlauch	1		
35		226 093		Durite - Hose - Schlauch	1		
36		230 001		Tube - Pipe - Röhre	1		
37		230 000		Durite - Hose - Schlauch	1		

* CODE APPROVISIONNEMENT
 1 - Anciennes et nouvelles pièces ou ensembles sont interchangeables
 2 - Anciennes et nouvelles pièces sont interchangeables en ensemble
 3 - Anciennes et nouvelles pièces ou ensembles ne sont pas interchangeables

* SUPPLY CODE
 1 - Old and new parts or units are interchangeable
 2 - Old and new parts are interchangeable in units
 3 - Old and new parts or units are not interchangeable

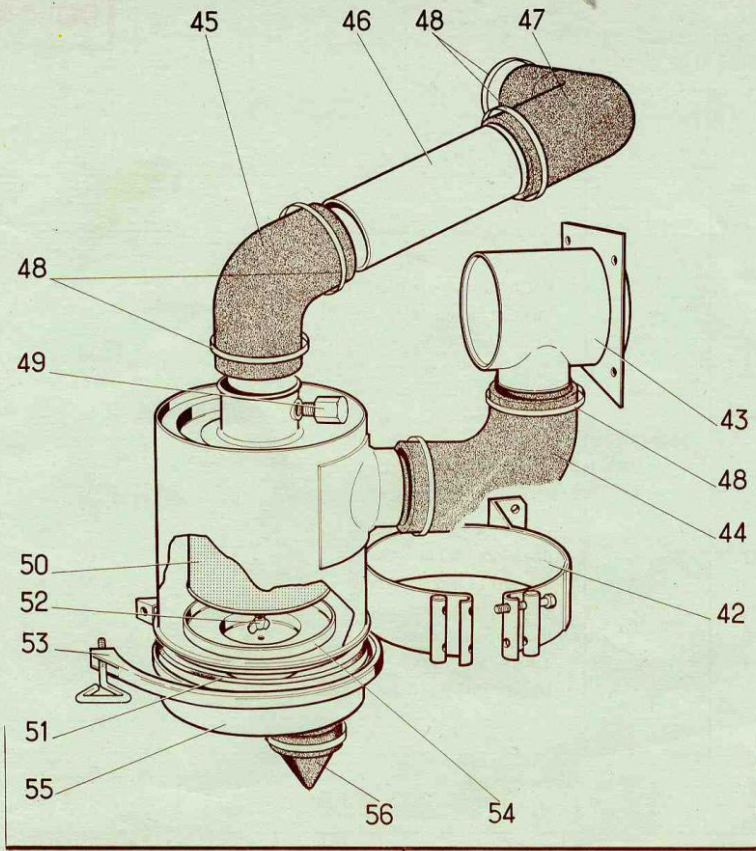
* LIEFERUNGSCODE
 1 - Alte und neue Teile oder Einheiten sind untereinander austauschbar
 2 - Alte und neue Teile sind als Einheit untereinander austauschbar
 3 - Alte und neue Teile oder Einheiten sind nicht untereinander austauschbar



N.D. Ne figure pas sur le dessin.
 Not shown on drawing.
 Nicht bezeichnet.

Note - Note - Anmerkung

Dessin au verso
 Drawing overleaf
 Zeichnung umseitig



00 44 205 00 01

41

Application - Application - Anwendung
 A partir de Mars 1974 - From March 1974 - Ab März 1974
 Véhicules "Chantiers" avec moteur M 62 S
 "Chantier" vehicles with M 62 S engine
 Fahrzeug "chantier" mit motor M 62 S
 Châssis : 27x66 - N° 285 103

00 44 205 00 01
 PLANCHE - PLATE - BLATT

N° modification Change N° Änderungsnr. **487** 2/2

Rep. Mark. Kennzr.	Ancien montage Previous fitting Alte Montage	Pièces supprimées Parts cancelled Entfallende Teile	Nouveau montage New fitting Neue Montage	Désignation Designation Bezeichnung	Quant. Quant. Menge	Code* Code* Code*	Observations Observations Bemerkungen
41			674 114	Filtre à air - Air filter - Luftfilter	1	2	
42			674 138	Support - Bracket - Træger	1	2	
43			581 232	Boîte d'admission d'air	1	2	
44			581 236	Durite - Hose - Schlauch	1	2	
45			581 237	Durite - Hose - Schlauch	1	2	
46			581 238	Tube - Pipe - Röhr	1	2	
47			581 239	Durite - Hose - Schlauch	1	2	
48			830 654	Collier - Clamp - Klemme	6	2	
49			579 518	Témoin colmatage	1	2	
50			654 541	Cartouche - Cartridge - Filterpatrone	1	2	
51			654 542	Joint de cuve - Seal - Dichtung	1	2	
52			654 546	Ecrou avec joint - Nut - Mutter	1	2	
53			654 543	Collier - Clamp - Klemme	1	2	
54			654 544	Couvercle - Cover - Deckel	1	2	
55			654 547	Cuve - Vat - Kufe	1	2	
56			654 545	Valve - Valve - Ventil	1	2	

* CODE APPROVISIONNEMENT
 1 - Anciennes et nouvelles pièces ou ensembles sont interchangeables
 2 - Anciennes et nouvelles pièces sont interchangeables en ensemble
 3 - Anciennes et nouvelles pièces ou ensembles ne sont pas interchangeables

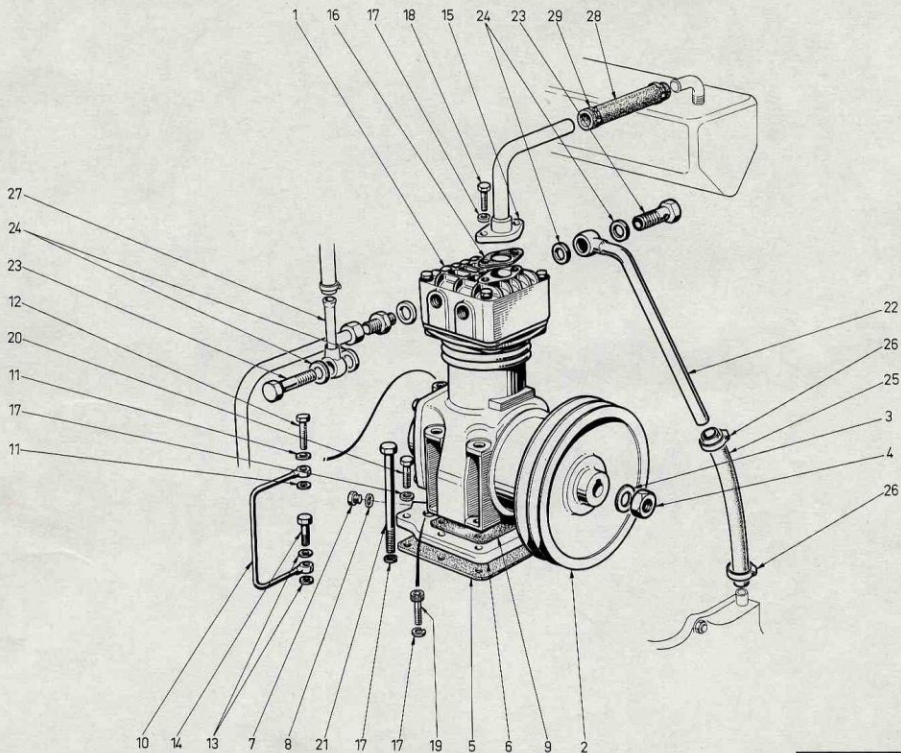
* SUPPLY CODE
 1 - Old and new parts or units are interchangeable
 2 - Old and new parts are interchangeable in units
 3 - Old and new parts or units are not interchangeable

* LIEFERUNGSCODE
 1 - Alte und neue Teile oder Einheiten sind untereinander austauschbar
 2 - Alte und neue Teile sind als Einheit untereinander austauschbar
 3 - Alte und neue Teile oder Einheiten sind nicht untereinander austauschbar

camions UNIC FIAT
 N.D. Ne figure pas sur le dessin. Not shown on drawing. Nicht bezeichnet.

Note - Note - Anmerkung

Dessin au verso Drawing overleaf Zeichnung umseitig



00	44	205	00	02
1	2	3	4	5

00	44	205	00	02
1	2	3	4	5

DÉSIGNATION PLANCHE : SE RÉFÉRER AUX PAGES "SOMMAIRE"

PLATE DESIGNATION : REFER TO FLYLEAF

BILDBESCHRIFTUNG : SIEHE VORSATZBLÄTTER

camions
UNIC
FIAT

6	7	8	9	10	6	7	8	9	10
1	61666921	COMPRESSEUR	1		26	61830546	COLLIER		2
2	61573874	POULIE	1		27	61666185	TUBE ASS		1
3	61815229	RONDELLE	1		28	61224225	DURITE		1
4	61801036	ECROU	1		29	61830548	COLLIER		2
5	61220597	JOINT	1						
6	61237705	PLAQUE	1						
7	61835322	BOUCHON	1						
8	61615082	JOINT	1						
9	61234414	JOINT	1						
10	61667358	TUBE	1						
11	61222540	JOINT	2						
12	61236474	VIS	1						
13	61815085	JOINT	2						
14	61224938	VIS	1						
15	61667403	BRIDE	1						
16	61235355	JOINT	1						
17	61815224	RONDELLE	12						
18	61803106	VIS	2						
19	61810826	VIS	4						
20	61803109	VIS	2						
21	61803121	VIS	4						
22	61665840	TUBE ARRIVEE	1						
23	61231673	VIS	2						
24	61231674	JOINT	4						
25	61231677	DURITE	1						

00	44	205	00	02
PLANCHE - PLATE - BLATT				

N° modification Change N° Änderungsnr.	552
--	------------

A partir du moteur M 62 S N° 9072

From engine M 62 S Nr 9072

Ab motor M 62 S Nr 9072

Rep. Mark. Kennz.	Ancien montage Previous fitting Alte Montage	Pièces supprimées Parts cancelled Entfallende Teile	Nouveau montage New fitting Neue Montage	Désignation Designation Bezeichnung	Quant. Quant. Menge	Code* Code* Code*	Observations Observations Bemerkungen
40	667 358		674 296	Tube assemblé - Pipe - Röhre	1	1	